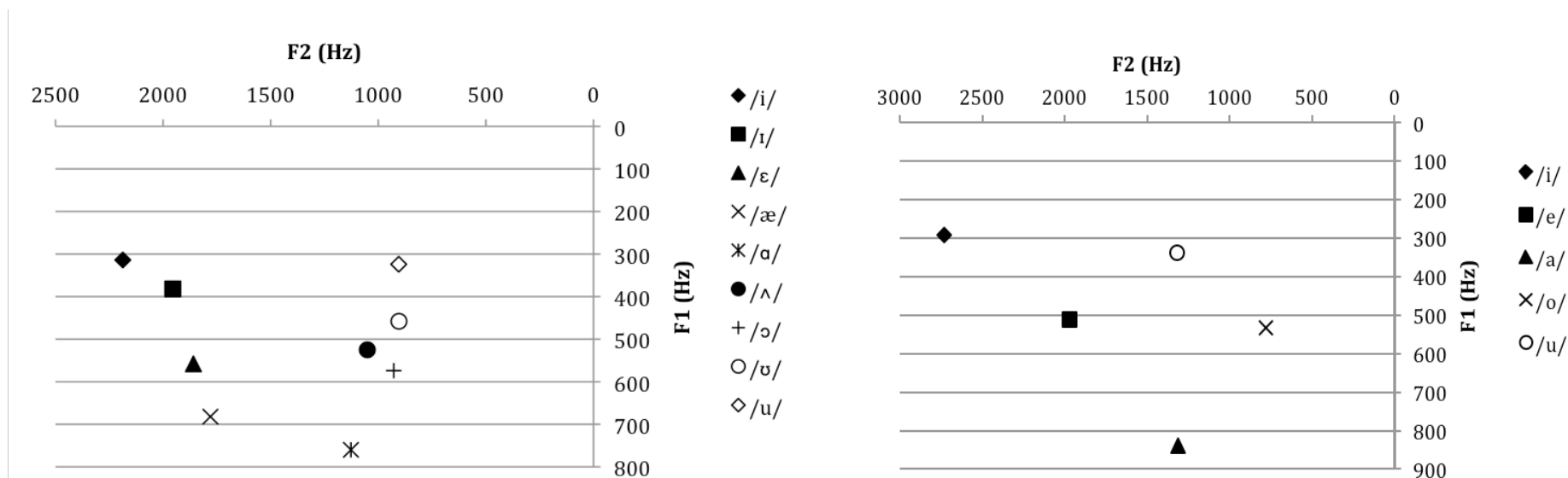


図6 図5の母音のF1とF2 GA(左),
日本語(東京方言)(右)



- 計測の際、値はフォルンマントの安定している部分の平均を取った。

図7 Say pay.(左), Say bow. /boʊ/ (右)の
波形(上段)とスペクトログラム(下段)

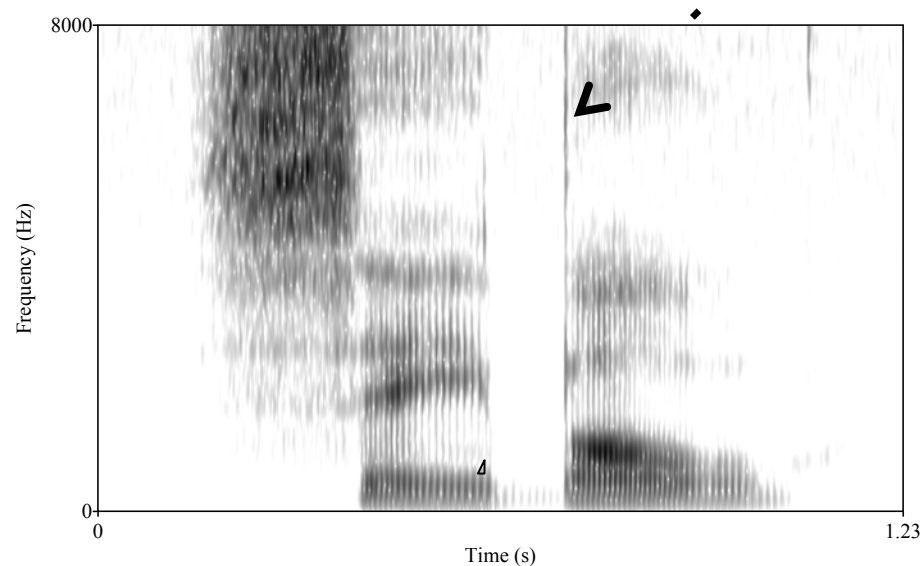
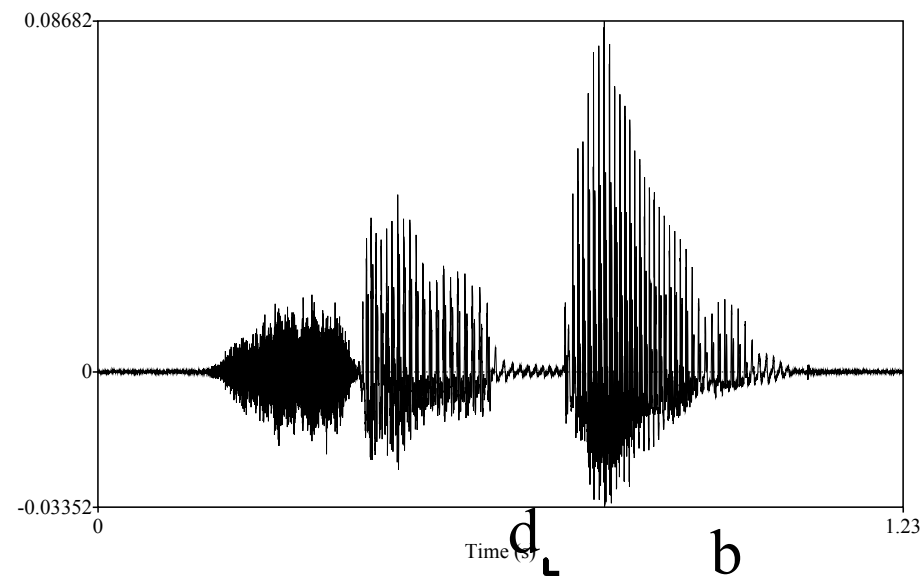
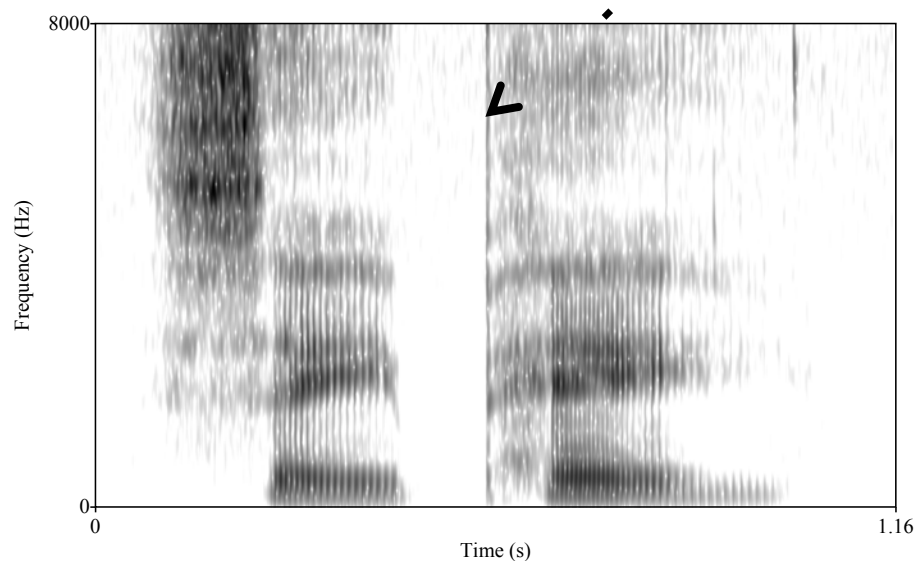
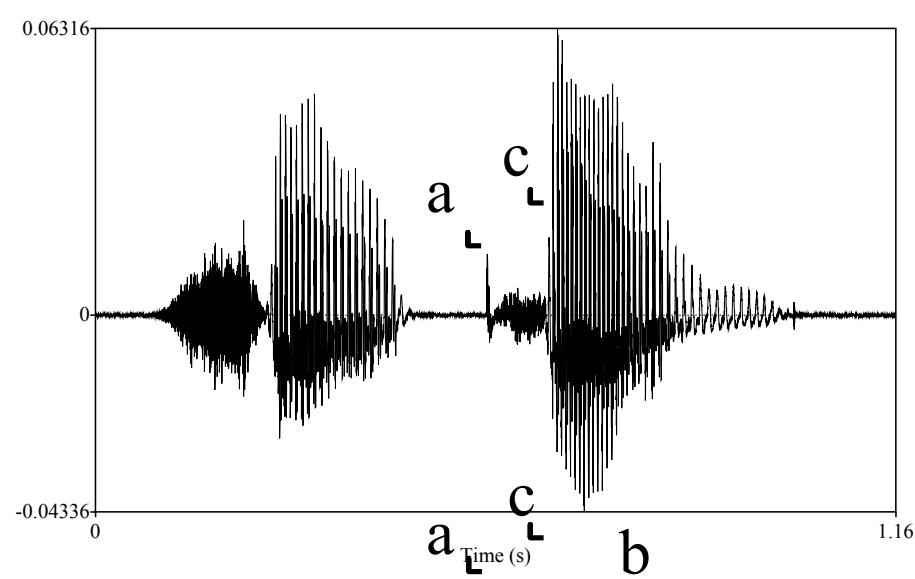
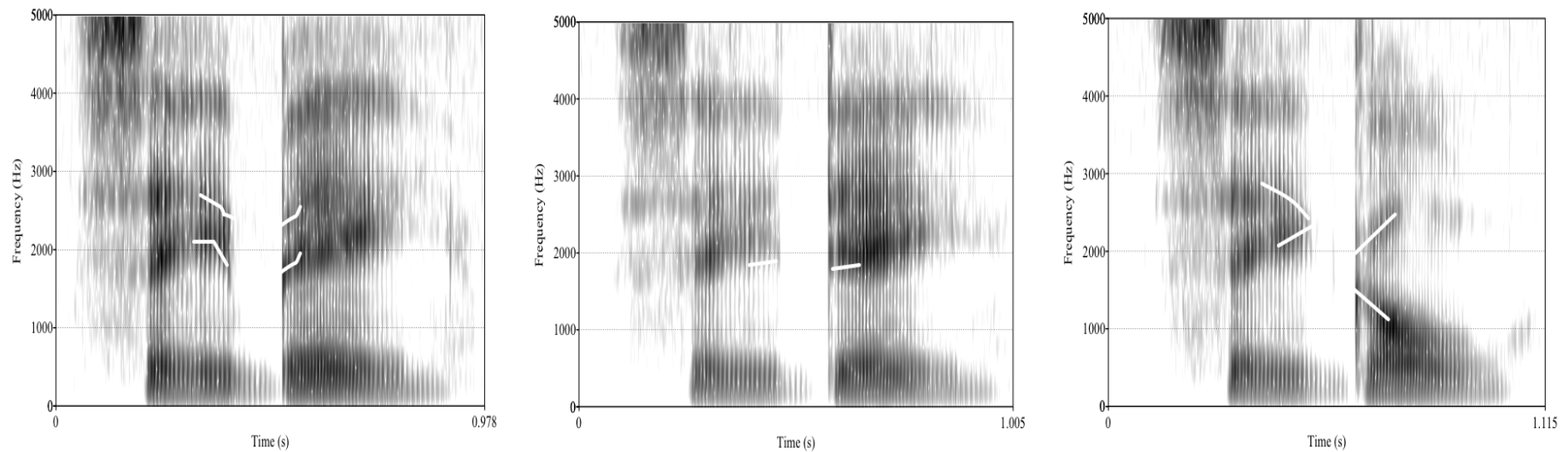
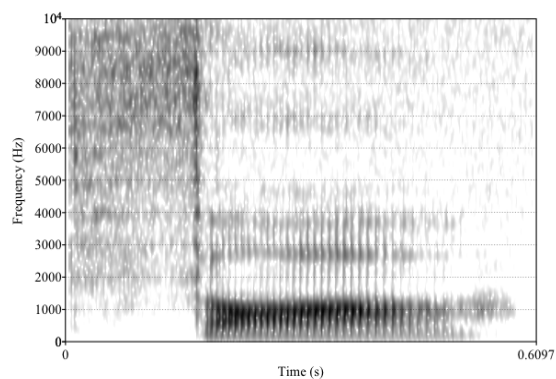


図8 Say bay.(左) Say day.(中央) Say go.(右)のスペクトログラム

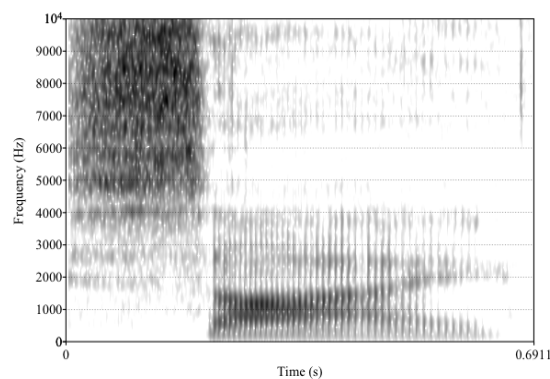


- 白線は本文に説明の該当フォルマント.

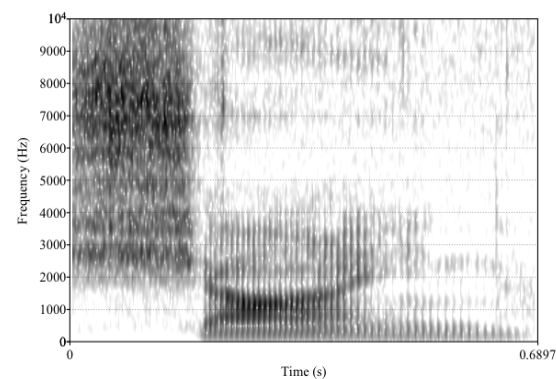
図9 thaw, though, sigh, zone, shine, genreのスペクトログラム



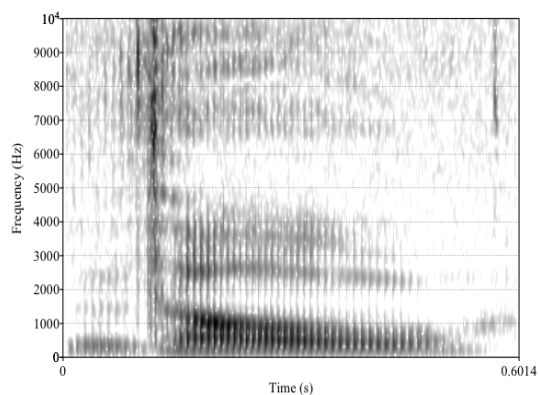
[θ ɔ]



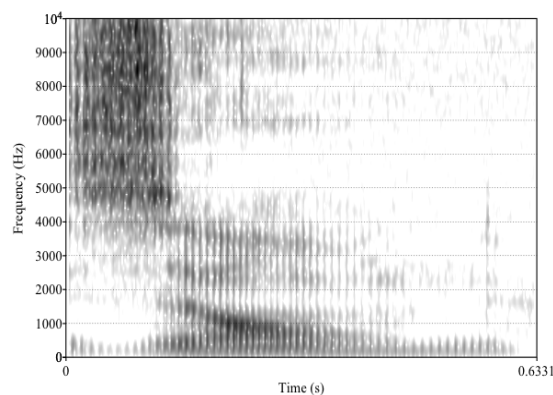
[s a ɪ]



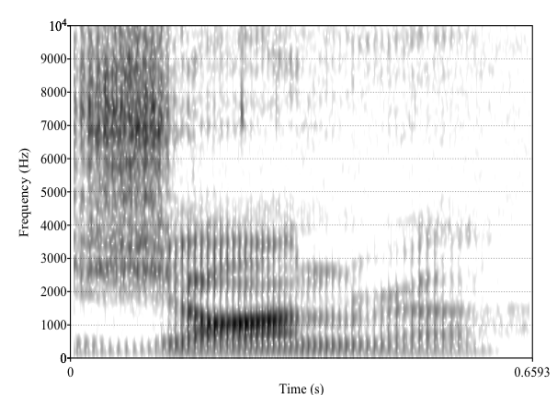
[ʃ a ɪ n]



[ð ɒ ʊ]



[z ɒ ʊ n]



[ʒ ɑ̃ n r ə]